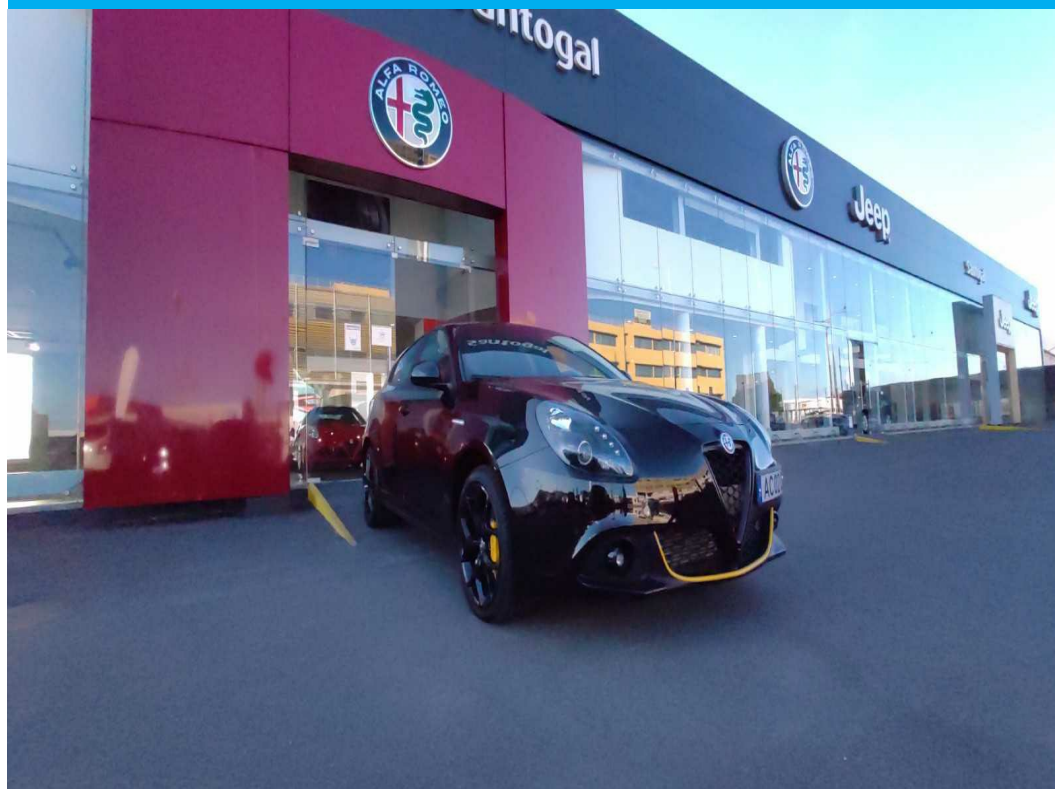


SERVIÇO



ALFA ROMEO

Giulietta 1.6 JTDM Sport TCT

26.990€ 38.344€

LIGUE-ME GRÁTIS

Caraterísticas		Mecânica		Chassis	
Carroçaria		Motor		Transmissão	
Portas	Utilitário	Cilindrada	1.598 cc	Comprimento	4351 mm
Lugares	5	Potência	120 cv	Largura	1798 mm
Quilometragem	6.501 Kms	Binário máximo	320.00 Nm	Altura	1465 mm
Ano	2020/09	Número de cilindros	4	Distância entre eixos	2634 mm
Cor	Preto	Transmissão		Peso	
Número	2063981	Tracção		Tara	1475 Kg
Prestações		Dianteira		Peso Bruto	1825 Kg

Velocidade Máxima	195 Km/h	Tipo caixa	Automática	Capacidade	
Aceleração dos 0-100km/h	10.20 seg	Travões		Mala	350 litros
Consumos		Dianteiros	Disco Ventilado	Depósito	60 litros
Combustível	Diesel	Traseiros	Disco		
Urbano	5.10 l/100Km				
Extra-urbano	4.50 l/100Km				
Combinado	4.70 l/100Km				
CO2	153 g/km				

Descrição

Estilo, design e tecnologia de vanguarda encontram-se e complementam os valores eternos da Alfa Romeo. Nasce o **Giulietta**. Com estética soberba, esconde sob o capô uma obra-prima de potência e perfeição. Mas, acima de tudo, com a alma e a paixão que tornaram grande o nome da Alfa Romeo.

Condições

Garantia

IVA

Data de Entrega

Servicos

Regime Geral

Consultar Concessão

Mobilidade Santogal, Certificação e Garantia Santogal [mais info](#)

Equipamentos

Equipamentos de série

Audio/Comunicações/Instrumentos

Sistema De Multimedia Uconnect Radio 5

Sistema De Multimedia Uconnect Radio Nav 6.5

Trip Computer

Condução Assistida

Cruise Control

Conforto/Interior e Exterior

Apoio De Braço Anterior Com Compartimento Para Objectos

Ar Condicionado Automático Bi-Zona

Estofos Em Misto De Tecido E Alcantara Com Pesponto Vermelho

Forro Do Tecto Em Tecido Escurecido

Frisos Em Alumínio Nas Embaladeiras Das Portas Com Lettering Alfa Romeo

Instrumentação Com Iluminação Branca

Painel De Instrumentos Com Iluminação Branca

Pedais Desportivos Em Alumínio

Regulação Lombar Electrica Do Banco Do Condutor E Passageiro

Serviços Live Uconnect

Tomada 12v

Vidros Escurecidos

Vidros Posteriores Escurecidos

Volante Em Ecopele

Volante Em Pele Desportivo Com Pesponto Vermelho

Energia e Sistemas De Escape

Start And Stop

Outros

Assistencia A Travagem De Emergencia - Bas
Canalização Específica Ar Condicionado Para Bancos Traseiros
Climatização Específica Ar Condicionado Para Bancos Traseiros
Comando Especificos Uconnect
Comando Especificos Uconnect No Volante
Etiqueta Informativa De Desactivação Do Airbag Do Lado Do Passageiro
Placa De Assistencia Alfa Romeo
Placa De Assistencia Em Estrada Alfa Romeo
Sensor De Pressao Baixa Dos Pneus
Tpms - Sensor De Pressao Dos Pneus

Rodas

Jantes Em Liga Leve 17 (Furos) Com Pneus 225/45 R17 91w

Segurança Activa

Faróis De Nevoeiro
Sensores De Estacionamento Posteriores
Vdc Com Hill Holder (Abs + Asr + Hba) E Q2 Electronico

Segurança Passiva

Airbag De Cortina

Transmissão/Chassis/Suspensão

Comando Sequencial Da Caixa De Velocidades No Volante

Tuning/Componentes Opticos

Mini-Saias Laterais Desportivas
Pack Racing Red
Spoiler Posterior

— Equipamentos opcionais

Conforto/Interior e Exterior

Espelho Interno Electrocromatico
Espelhos Retrovisores Rebatíveis Electricamente
Estofos Em Misto De Tecido E Alcantara Com Pesponto Amarelo
Regulação Em Altura Do Banco Do Passageiro
Sensor Luz E Chuva

Outros

Livro De Instruções Em Português
Porta Matricula

Rodas

Roda Sobresselente Com Pneu 125/80 R17

Segurança Activa

Sensores Parqueamento Anteriores E Posteriores

Tuning/Componentes Opticos

Pintura Metalizada

A informação e fotos disponíveis são meramente indicativas não constituindo proposta comercial. Nomeadamente as fotos de viaturas novas stock e km 0, que muitas vezes são fotos de catálogo e não da viatura específica.

Os preços indicados não incluem despesas de Averbamento, Preparação e Transporte. No caso de **viaturas usadas** o seu valor é de **360€** e nas motos usadas **200€**.

Consulte, por favor, o concessionário para a confirmação de características/elementos do veículo, disponibilidades e preços.